

# 宿迁农光互补光伏电站检修

生成日期：2025-10-26

电气设备分为运行、备用（冷备用及热备用）、检修三种状态。将设备由一种状态转变为另一种状态的过程叫倒闸，所进行的操作叫倒闸操作。通过操作隔离开关、断路器以及挂、拆接地线将电气设备从一种状态转换为另一种状态或使系统改变了运行方式。这种操作就叫倒闸操作。倒闸操作必须执行操作票制和工作监护制。

操作指令：逐项指令、综合指令和单项指令。1) 逐项指令：涉及两个及以上单位的配合操作或需要根据前一项操作后对电网产生的影响才能决定下一项的操作。2) 综合指令：不需要其它单位配合一个单位的单项或多项的操作。

组串式逆变器组网结构简单。宿迁农光互补光伏电站检修



1. 太阳能电池片是\*\*部件，分为多晶硅和单晶硅电池。电池片一般都比较小，尺寸有125mm和156mm两种。它是矩形的，通过串联的方式把电池片紧密排列起来。通常一块电池板有72片或64片电池。

2、光伏玻璃也叫“光电玻璃”，这是一种钢化处理的地铁玻璃，具有非常好的透光性以及很高的硬度。

3□EVA薄膜，电池片非常脆弱，光伏玻璃不能直接附着在上面，需要EVA薄膜在中间起到粘接作用。同样的在电池板与背板之间也有EVA薄膜起到粘接作用□EVA膜透光性也非常好，但是接触空气以后会发黄，影响发电效率，所以在封装时技术要求非常高。

4、光伏背板，背板也是起到保护电池片的作用，背板必须密封、绝缘、防水、耐老化。材质一般采用TPT或TPE材质。一般背板的寿命要比玻璃和铝边框短一些，但一般能达到25年。

5、太阳能铝边框，太阳能边框采用铝合金材质，它的强度、耐腐蚀性都非常好。可以起到支撑和保护整个电池板的作用。并且电池板的安装孔也是在边框上面的，通过边框连接到光伏支架上面。

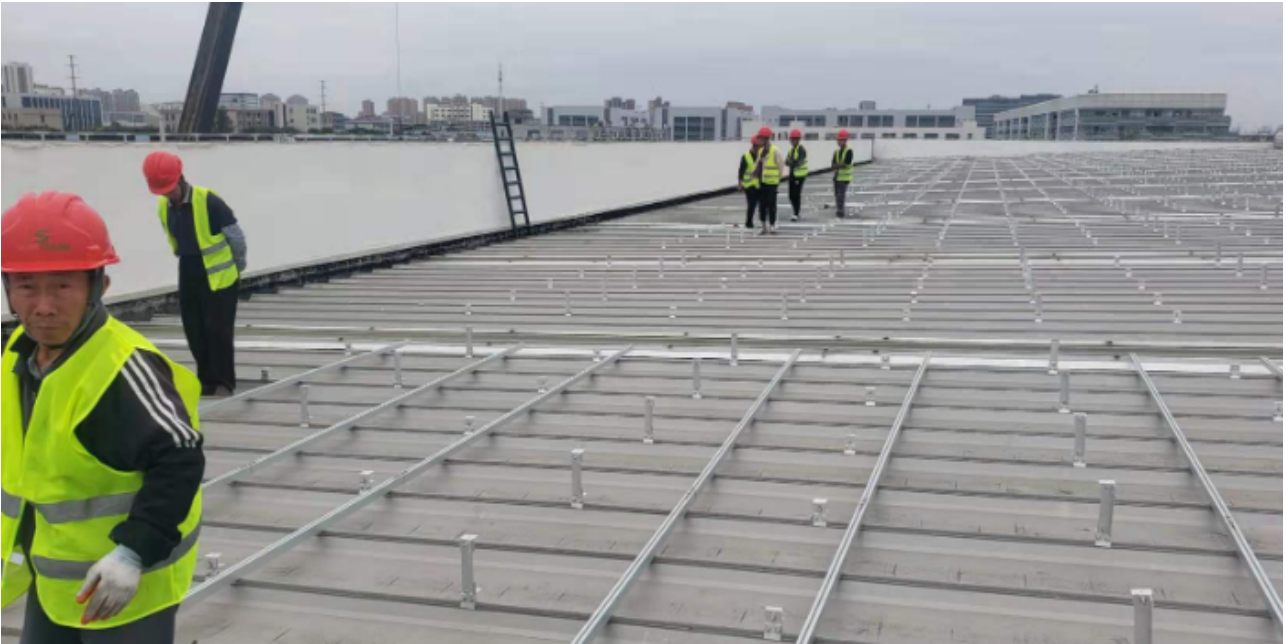
6、接线盒，保护整个电池板的发电系统，它相当于一个电流中转站，当有电池片出现短路，接线盒会自动断开短路的电池串。

宿迁农光互补光伏电站检修光伏发电的主要原理是半导体光电效应。



**双峰逆变器：**双峰逆变器既可作为并网逆变器工作，也可作为\*\*逆变器工作。这些逆变器可以将来自可再生能源和存储设备的额外能量注入电网，并在可再生能源产生的能量不足时从电网收回电力。换句话说，这些逆变器可以根据负载的要求作为\*\*逆变器和并网逆变器运行。双峰逆变器是多功能的，包括\*\*逆变器和并网逆变器的功能。双峰逆变器的功能会随着负载而变化。如果电网出现问题或当可再生能源的功率足以满足负载时，其功能将更改为\*\*逆变器（它成为\*\*逆变器）。在这种情况下，转换开关会断开逆变器与电网的连接。一旦可再生能源开始产生额外的能量，运行模式就会从\*\*模式转变为并网模式。逆变器与逆变器同步其相位和频率，并开始将额外的能量注入电网。

**逆变器工作原理。**逆变器是一种由半导体器件组成的电力调整装置，主要用于把直流电力转换成交流电力。由升压回路以及逆变桥式回路构成。升压回路把太阳能电池的直流电压升压到逆变器输出控制所需的直流电压；逆变桥式回路则把升压后的直流电压等价地转换成常用频率的交流电压。逆变器主要由晶体管等开关元件构成，通过有规则地让开关元件重复开-关□ON-OFF□由直流电变交流电输出。当然，这样单纯地由开和关回路产生的逆变器输出波形并不实用。硅是一种非金属元素，作为\*次于氧的\*\*丰富的元素存在于地壳中，主以熔点很高的氧化物和硅酸盐的形式存在。



光伏电站运行特点：光伏发电是将太阳辐射能直接转化为电能，不依靠其他介质的物理或化学变化。因此其运行方式比较其他传统能源简单许多。并网逆变器根据太阳能电池组件接收太阳辐射产生的电压大小自动并网或断开，实现了电站并网和解列的自动进行。光伏电站主要工作：1) 监视电站设备的主要运行参数、统计电站发电量、接受电网调度指令2) 巡视检查电站设备的状态，检查电池组件、支架的完好和污染程度、检查电气设备的运行情况。3) 根据电网调度指令和检修工作要求进行电气设备停送电倒闸操作。光伏电站运维无人机，光伏电站运维无人机是解决光伏电站系统大面积巡检的有力武器。宿迁农光互补光伏电站检修

独自光伏发电系统由太阳能光伏阵列、蓄电池组、充电控制器、电力电子变换器(逆变器)、负载等组成。宿迁农光互补光伏电站检修

单相全桥逆变器：具有四个受控开关，用于控制负载中电流的流动方向。该电桥有4个反馈二极管，可将负载中存储的能量反馈回电源。这些反馈二极管\*在所有晶闸管关闭且负载不是纯电阻负载时才起作用。对于任何负载，一次只有2个晶闸管工作。晶闸管T1和T2将在一个周期导通，而T3和T4将在另一个周期导通。换句话说，当T1和T2处于ON状态时T3和T4处于OFF状态，而当T3和T4处于ON状态时，则其他两个处于OFF状态。一次打开两个以上的晶闸管会引起短路，产生过多的热量并立即烧毁电路。三相桥式逆变器：工业和其他重负载需要三相电源。为了从存储设备或其他直流电源运行这些重负载，需要三相逆变器。为此可以使用三相桥式逆变器。三相桥式逆变器是另一种桥式逆变器，由6个受控开关和6个二极管组成。宿迁农光互补光伏电站检修

森可森光伏电站运维管理南京有限公司坐落在滨江经济开发区翔凤路15号，是一家专业的货物进出口；技术进出口；电力设施承装、承修、承试；各类工程建设活动（依法须经批准的项目，经相关部门批准后方可开展经营活动，具体经营项目以审批结果为准）一般项目：太阳能发电技术服务；太阳能热利用产品销售；太阳能热利用装备销售；太阳能热发电装备销售；太阳能热发电产品销售；新兴能源技术研发；光伏发电设备租赁；光伏设备及元器件制造；光伏设备及元器件销售；技术服务、技术开发、技术咨询、技术交流、技术转让、技术推广；充电桩销售；集中式快速充电站；机动车充电销售；新能源汽车电附件销售；电池销售；新能源汽车废旧动力蓄电池回收（不含危险废物经营）；蓄电池租赁；发电机及发电机组销售；合同能源管理；技术推广服务；机械设备销售；科技推广和应用服务；五金产品批发；五金产品零售；电子产品销售；电气机械设备销售；配电开关控制设备销售；电工仪器仪表销售；供应用仪器仪表销售；智能输配电及控制设备销售；发电技术服务公司。公司目前拥有专业的技术员工，为员工提供广阔的发展平台与成长空间，为客户提供高质的产品服务，深受员工与客户好评。诚实、守信是对企业的经营要求，也是我们做人的基本准则。公司致力于打造\*\*\*的光伏电站运维，光伏电站建设，光伏电站技改，光伏板清洗。公司深耕光伏电站运维，光伏电站建设，

光伏电站技改，光伏板清洗，正积蓄着更大的能量，向更广阔的空间、更宽泛的领域拓展。